

## Fotodokumentace mříží v 1.PP

tuto mříž repasovat na místě (2ks)-okenní otvor 70x63cm  
(bez demontáže)

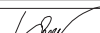


tuto mříž repasovat na místě (7ks)-70x44cm  
(bez demontáže)



Repase všech ocelových prvků bude spočívat zejména v opískování (otryskání) nátěrů (u prvků s demontáží), prověření nýtování, obroušení nátěrů (u prvků bez demontáže) a nové základní a dva krycí nátěry u všech prvků.

### D.1.1 Architektonicko-stavební řešení

<div>Radek Voce</div> <div>U Kartounky 670, 470 01 Česká Lípa IČ 88608026 tel. 732 272 140, radek.voce@gmail.com</div>	ZODP.PROJEKTANT		VYPRACOVAL	MĚŘÍTKO: —
	ING.ARCH.LEOŠ BOGAR		RADEK VOCE	DATUM:05/2019
	STAVEBNÍK: MĚSTO NOVÝ BOR, nám. Míru 1, 473 01 Nový Bor			STUPEŇ: DVZ
	AKCE : <b>OPRAVA FASÁDY MŠ KALINOVA 572, NOVÝ BOR</b>			<div>9.</div> <div>Č.VÝKR. PARÉ</div>
	OBSAH : <b>VÝPIS VÝROBKŮ-MŘÍŽE, ZÁBRADLÍ, KLEMPÍŘSKÉ VÝROBKY</b>			

# OPRAVA FASÁDY - MŠ KALINOVA 572, NOVÝ BOR

## Fotodokumentace mříží v 1.np

tento typ mříží repasovat na dílně (6 ks)  
-okenní otvor 120x174cm  
(demontáž a zpětná montáž)



tento typ mříž repasovat na dílně (3 ks)  
-okenní otvor 98x174cm  
(demontáž a zpětná montáž)



bok mříží určených pro  
demontáž a zpětnou montáž



tuto mříž repasovat na místě- 1 ks  
-okenní otvor 71x156cm  
(bez demontáže)



Repase všech ocelových prvků bude spočívat zejména v opískování (otryskání) nátěrů (u prvků s demontáží), prověření nýtování, obroušení nátěrů (u prvků bez demontáže) a nové základní a dva krycí nátěry u všech prvků.



# OPRAVA FASÁDY - MŠ KALINOVA 572, NOVÝ BOR

## Fotodokumentace zábradlí schodiště

spirálové zábradlí schodiště repasovat na místě - 2 ks  
(bez demontáže)



Oboustranné zábradlí z pásovin 14x40mm, délky (rozvin) 2,3m/1ks (celkem 2x)  
u vnějšího schodiště (částečně spirálově zatočené) kotvené do portálu  
a teracové zídky bude repasováno bez demontáže na místě, na jedné straně  
bude doplněno chybějící madlo z pásovin 14x40mm (na horní hraně zaoblené).

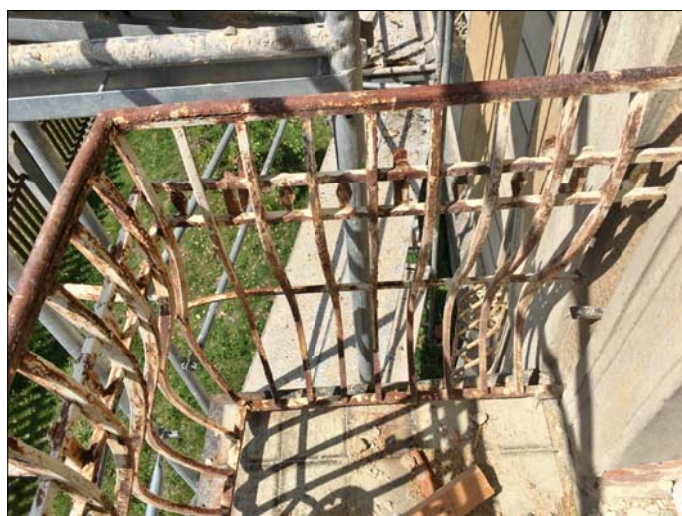
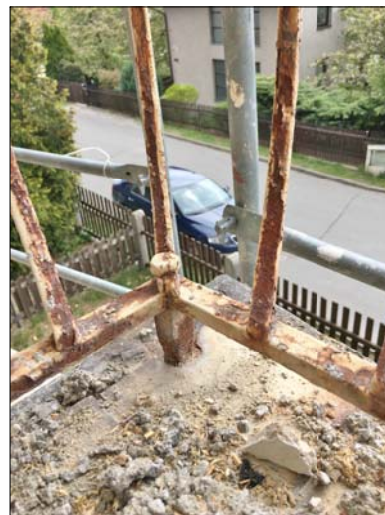


Repase všech ocelových prvků bude spočívat zejména v opískování (otryskání) nátěrů  
(u prvků s demontáží), prověření nýtování, obroušení nátěrů (u prvků bez demontáže)  
a nové základní a dva krycí nátěry u všech prvků.

# OPRAVA FASÁDY - MŠ KALINOVA 572, NOVÝ BOR

## Fotodokumentace balkónového zábradlí

Na balkóně bude provedena repase ocelového zábradlí (v půdorysu ve tvaru "U"), výšky 90cm a délky 154+80+80 cm. Kotevní prvky vedené do stropní desky (ocel. nosníků) budou prověřeny po odstranění spádové vrstvy. Zábradlí bude demontováno, repasováno na dílně a po repasí opětovně namontováno



Repase všech ocelových prvků bude spočívat zejména v opískování (otryskání) nátěrů (u prvků s demontáží), prověření nýtování, obroušení nátěrů (u prvků bez demontáže) a nové základní a dva krycí nátěry u všech prvků.



## V ý p i s k l e m p í ř s k ý c h v ý r o b k ů z p o p l a s t o v a n é h o p l e c h u

Ozn.	Druh klempířských výrobků Veškeré klemp.prvky provést v souladu ČSN 73 3610	Délka bm	Materiál	umístění balkon ve 2.np	CELKEM ks	CELKEM bm
P1	Okapnice RŠ 200 mm -uvedena celková délka	3,14	Poplastovaný plech tl. 0,55mm šedý	1	1	3,14
P2	TMELÍCÍ A STĚNOVÁ LIŠTA RŠ 70mm (lemování stěny-tmelení PU tmelem) -uvedena celková délka	1,90	Poplastovaný plech tl. 0,55mm šedý	1	1	1,90
P3	Vnitřní rohová lišta 50+50mm RŠ 100mm-uvedena celková délka	1,90	Poplastovaný plech tl. 0,55mm šedý	1	1	1,90
	prostupová tvarovka ze střešní fólie pro sloupky zábradlí (20x20mm)			3	3	

Všechny výrobky budou provedeny v souladu s ČSN 73 3610 včetně doplňků, před zadáním výrobků do výroby nutno zaměřit skutečné provedení.

### Specifikace poplastovaného plechu:



výkresové schéma viz Půdorys 2.np

**Stávající klempířské výrobky na balkoně budou demontovány !!!**

## V ý p i s k l e m p í ř s k ý c h v ý r o b k ů d e š ť o v ý c h s v o d ů

Ozn.	Druh klempířských výrobků Veškeré klemp.prvky provést v souladu ČSN 73 3610	Délka bm	Materiál	umístění na fasádě	CELKEM ks	CELKEM bm
D.S.	Kruhový svod průměru 100mm, dvě kolena,mezikus, včetně příslušenství <b>+demontáž stávajících prvků+napojení na stávající žlabový kotlík+napojení na nový lapač splavenin</b> -uvedena celková délka 1ks svodu včetně kolen a mezikusu	8,30	Titanzinkový plech kvality RHEINZINK tl. 0,7mm- modrošedý (prePatina blaugrau)	4	4	33,20

**Stávající svody budou demontovány včetně zděří.**

Všechny výrobky budou provedeny v souladu s ČSN 73 3610 včetně doplňků a ČSN EN 612, před zadáním výrobků do výroby nutno zaměřit skutečné provedení.

**Výpis klempířských výrobků - parapetů a říms**

Ozn.	Druh klempířských výrobků	Délka bm	Materiál	1.PP	1.NP	2.NP	3.NP (střecha)	CELKEM ks	CELKEM bm
	Všechny parapety a římsy budou lepeny (např. Enkolitem-spotřeba 2,5kg/m2)								
<b>Kp1</b>	Oplechování parapetu RŠ 200mm již provedeno	4,36	Titanzinkový plech kvality RHEINZINK tl. 0,7mm-modrošedý (prePatina blaugrau)		4	4		2	2,72
<b>Kp2</b>	Oplechování parapetu RŠ 330mm (tvarovaného v půdorysu do oblouku) již provedeno	4,35				4		4	1,35
<b>Kp3</b>	Oplechování nadsoklové římsy RŠ 250mm, sklon 3°, spoj se stykovým plechem (započítat stykový plech šířky 100mm) - uvedena celková délka	52,62			1			1	52,62
<b>Kp4</b>	Oplechování nadsoklové římsy RŠ 250mm (oblouková část římsy), sklon 3°, spoj se stykovým plechem (započítat stykový plech šířky 100mm) - uvedena celková délka	6,60			1			1	6,60
<b>Kp5</b>	Oplechování parapetu RŠ 400mm (stávající špaletové okno )	1,50			1			1	1,50
<b>Kp6</b>	Oplechování parapetu RŠ 400mm	1,85			7			7	12,95
<b>Kp7</b>	Oplechování parapetu RŠ 400mm (tvarovaného v půdorysu do oblouku)	1,65			3			3	4,95
<b>Kp8</b>	Oplechování parapetu RŠ 400mm	1,30			2	1		3	3,90
<b>Kp9</b>	Oplechování parapetu RŠ 400mm-průběžný parapet přes 2 okna a meziokenní pilíř	3,50				1		1	3,50
<b>Kp10</b>	Oplechování parapetu RŠ 400mm	1,85				5		5	9,25
<b>Kp11</b>	Oplechování parapetu RŠ 400mm (tvarovaného v půdorysu do oblouku)	1,65				2		2	3,30
<b>Kp12</b>	neobsazená pozice								
<b>Kp13</b>	Oplechování parapetu RŠ 400mm již provedeno	1,50					8	8	12,00
<b>Kp13*</b>	Oplechování parapetu RŠ 400mm-průběžný parapet přes 2 okna a meziokenní pilíř (tvarovaného v půdorysu do oblouku)	3,00					1	1	3,00
<b>Kp13**</b>	Oplechování parapetu RŠ 400mm-průběžný parapet přes 2 okna a meziokenní pilíř již provedeno	3,00					4	4	3,00
<b>Kp14</b>	Oplechování římsy nad oknem (malé vikýře) RŠ 250mm již provedeno	4,40					8	8	11,20
<b>Kp14*</b>	Oplechování římsy nad oknem (větší vikýř) RŠ 250mm již provedeno	2,90					4	4	2,90
<b>Kp15</b>	Oplechování obloukové římsy ve štítu RŠ 400mm, sklon 3°, spoj se stykovým plechem (započítat stykový plech šířky 100mm) - uvedena celková délka	6,50					1	1	6,50
<b>Kp16</b>	Oplechování částečně obloukové nadokenní římsy RŠ 250mm	2,20				2		2	4,40

**Pozn.: Přeskrtnuté pozice jsou v současnosti prováděny nebo již provedeny v rámci jiné stavby.**

Stávající oplechování parapetů a říms (pozice **Kp3-Kp11**, **Kp13\***, **Kp15-Kp16**) bude demontováno, po demontáži je nutno počítat s **vyspravením podkladu říms**.

Všechny výrobky budou provedeny v souladu s ČSN 73 3610 včetně doplňků a ČSN EN 612, před zadáním výrobků do výroby nutno zaměřit skutečné provedení.